

## WOL.NET 2007

WOL.NET 2007 Wake on LAN and Shutdown integration voor  
Microsoft® Systems Management Server 2003  
Microsoft® System Center Configuration Manager 2007



**De voordelen in het kort**

- | Reductie van energiekosten door de Shutdown optie
  
- | Repeterende taken (bijvoorbeeld dagelijks) voor activeren van systemen in de ochtend en voor het afsluiten in de avond.
  
- | Hoge flexibiliteit in gebruik, losgekoppeld van werkstromen van Microsoft producten
  
- | Softwaredistributie tijdens daluren
  
- | Onbewaakte uitrol van applicaties
  
- | Ingeroosterde software distributie (belangrijk bij hotfixes, servicepacks, database upgrades, etc)
  
- | Reductie van down tijden voor werknemers
  
- | Uitrol van grote software pakketten in de nacht (bijvoorbeeld Windows XP SP2)
  
- | Significant snellere uitrol van software pakketten (dankzij preventie van te hoog client gebruik door vermijding van parallel processing tijdens werkuren)
  
- | Loggen van alle relevante informatie met een export mogelijkheid naar PDF of Excel

**WOL.NET 2007:**

**Wake on LAN and Shutdown integration for SMS 2003 and SCCM 2007**

WOL.NET 2007 is een web gebaseerde applicatie voor eenvoudig, begrijpend activeren en afsluiten van werkstations voor onbewaakte software distributie doeleinden.

Software distributies zoals hotfixes en servicepacks (Windows XP Service Pack 2) kunnen nu bij afgesloten werkstations voor elk moment op afgesloten werkstations worden ingepland en uitgevoerd, zelfs in het weekend of 's nachts.

Naast de garantie dat de werkstations beschikbaar zijn met behulp van WOL.NET, zorgt de Shutdown functionaliteit ervoor dat er op elektriciteit wordt bespaard. Bij grote software distributies naar veel werkstations is de besparing enorm.

Met WOL.NET kunnen ook terugkerende werkzaamheden worden geconfigureerd zodat bijvoorbeeld een groep werkstations op een vast tijdstip per dag of per week wordt geactiveerd of afgesloten. Hierbij is het eenvoudig een ROI (Return On Investment) te berekenen op basis van alleen al de energiebesparing.

WOL.NET integreert ook een nuttige uitbreiding in the context menu's van de SMS administrator console. Het aanmaken van taken en pingen van alle werkstations binnen een verzameling kan gemakkelijk vanuit de console worden geïnitieerd, alsmede het onmiddellijk activeren en afsluiten van enkelvoudige werkstations.

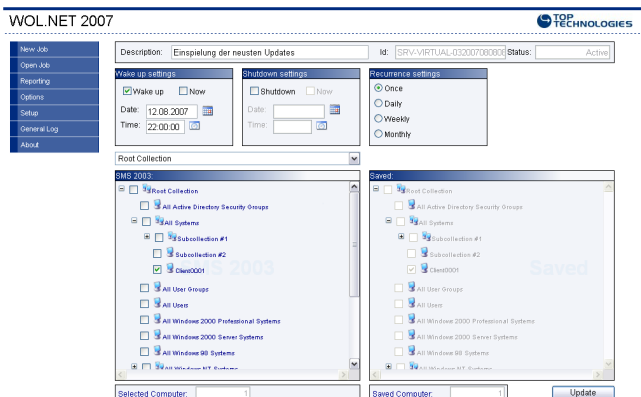


Image: Creation of a time-triggered job

### Functionaliteiten in hoofdlijnen

- | Eenvoudige installatie en configuratie van alle componenten met MSI technologie
- | Wake on LAN en / of afsluiten van enkelvoudige werkstations alsmede SMS verzamelingen
- | Een hybride mode voor het uitzenden van magic pakketten voor Wake on LAN door de subnetten heen ofwel door gebruikmaking van direct uitzenden ofwel met behulp van "master/slave" functionaliteit
- | Uitsluiting van kritische werkstations van enerzijds Wake on LAN of anderzijds Shutdown
- | Het aanmaken van tijdgeïnitieerde taken inclusief periode van geldigheid
- | Configuratie van terugkerende dagelijkse of wekelijkse taken
- | Browsen binnen alle SMS verzamelingen
- | Niet verbonden met SMS werkstromen, zijn verschillende toepassingen mogelijk, bijvoorbeeld voor elektriciteitsbesparing of voor virusscanning 's tijdens de nacht
- | Overzicht van de belangrijkste netwerkparameters van de clients
- | Begrijpelijke rapportage van alle taken (inclusief een uitgevoerde taak en PC historie)
- | Rapportage exporteerbaar naar Excel of PDF
- | Geautomatiseerde verschoning van de SQL database
- | Definiëring van de organisatiewerktijden
- | Commentaarvelden voor uitzonderingen
- | Integratie voor Wake On LAN, Shutdown en Ping voor de contextmenu van Microsoft SMS 2003
- | Pingen van alle werkstations of een verzameling van werkstations voor aanvullende validatie van taakresultaten.

### Systemeisen

- | Microsoft Windows 2000/2003 Server
- | Microsoft SQL Server 2000 (SP3a of hoger)
- | Internet Information Server 6.0 (ISS 6.0)
- | .NET Framework 2.0 (inclusief in MSI)
- | Microsoft SMS 2003 of SCCM 2007

### System requirements

- | Microsoft Windows 2000, Windows XP of Windows Vista als client besturingssysteem
- | Advanced Configuration and Power Interface (ACPI) werkstations (BIOS, Network Interface Card en OS)

The screenshot shows a web-based interface for WOL.NET Reports. It includes a 'Close' button at the top left. Below it, there are sections for 'Available Computer' (with a dropdown for 'Client0001' and a 'Run Report' button) and 'Available Jobs' (with a dropdown for 'Einspieling der neusten Updates' and a 'Run Report' button). The main section is 'Computer History', which features a table with columns for Job, Mode, Time, Computer State, and Feedback. The table contains five rows of data, all with a 'Finished' state. At the bottom of the table, there are navigation controls including 'Find | Next', 'Select a format', and 'Export'.

Job	Mode	Time	Computer State	Feedback
Updates (08/01/2007)	Wakeup	08/01/2007 22:00:00	Finished	Computer has been successfully started (192.168.10.1)
Shutdown	PowerOff	08/02/2007 01:00:00	Finished	Computer has been successfully shutdown
Systemtest	Wakeup	08/04/2007 06:30:00	Finished	Computer has been successfully started (192.168.10.1)
Shutdown	PowerOff	08/08/2007 20:00:00	Finished	Computer has been successfully shutdown
Hotfixes (08/17/2007)	Wakeup	08/17/2007 22:00:00	Finished	Computer has been successfully started (192.168.10.1)

Image: WOL.NET Reports

**Alstublieft contacteren voor**

## **Nederland**

### **UBM Nederland BV**

**Adres:** Industrieweg 4, 5731 HR Mierlo, Netherlands

**Telefoon:** 049 252 3778

**Telefax:** 049 252 5592

**Email:** [Netherlands@ubm-global.com](mailto:Netherlands@ubm-global.com)

## **België**

### **UBM Belux BVBA**

**Adres:** Merodelei 247 b9, 2300, Turnhout

**Telefoon:** 014 704537

**Telefax:** 014 705327

**Email:** [belgium@ubm-global.com](mailto:belgium@ubm-global.com)

## **TOP TECHNOLOGIES CONSULTING GmbH**

Buchenweg 11-13

25479 Ellerau

Germany

Telefon +49 (4106) 7777-220

Telefax +49 (4106) 7777-333

[info@toptechologies.com](mailto:info@toptechologies.com)

[www.toptechologies.com](http://www.toptechologies.com)



ISV/Software Solutions  
Advanced Infrastructure Solutions