

WOL.NET 2007

Wake on LAN und Shutdown Integration für
Microsoft® Systems Management Server 2003
Microsoft® System Center Configuration Manager 2007



Ihre Vorteile auf einen Blick

- | Senkung Ihrer Energiekosten durch die Shutdown-Funktion

- | Wiederholende Jobs (z.B. täglich) fahren Ihre definierten Systeme abends herunter und morgens wieder herauf

- | Hohe Flexibilität in der Anwendungsmöglichkeit, da losgelöst von den Workflows der Microsoft® Produkte

- | Softwareverteilungen können außerhalb der Kernarbeitszeit Ihrer Fachabteilungen ausgeführt werden

- | Keine Anwenderinteraktion erforderlich

- | Keine Ausfallzeiten in Fachabteilungen mehr aufgrund von Softwareinstallationen

- | Große Pakete können nachts verteilt werden (z.B. Office 2007)

- | Stichpunktgenaue Softwareverteilung möglich (besonders in Hinsicht auf Hotfix-, Servicepackverteilungen oder bei Umstellungen im Datenbankbackend sinnvoll)

- | Softwareumstellungen können deutlich schneller zum Abschluss gebracht werden; der Parallelbetrieb von unterschiedlichen Releaseständen mit den damit verbundenen Nachteilen kann deutlich verkürzt werden

- | Alle relevanten Information werden ausführlich protokolliert und sind in Excel oder als PDF exportierbar

WOL.NET 2007:

Wake on LAN und Shutdown Integration für SMS 2003 und SCCM 2007

WOL.NET 2007 ist eine webbasierte Anwendung, mit der Sie einfach und nachvollziehbar Computer zum Zweck administrativer Tätigkeiten, wie z.B. einer Softwareverteilung, ein- und wieder ausschalten können.

WOL.NET bietet eine Microsoft® Systems Management Server (SMS) 2003 oder System Center Configuration Manager (SCCM) 2007 Integration: Vorhandene SMS-Collections können ausgewählt werden, um zu einem definierten Zeitpunkt alle Rechner, die sich in der Collection befinden, per Wake on LAN aufzuwecken, oder einfach herunterzufahren. Dadurch ist es Ihnen möglich, Softwareverteilungen wie z.B. Hotfixes und Servicepacks zu beliebigen Zeiten - auch nachts oder an Wochenenden auf ausgeschalteten Arbeitsplätzen - durchzuführen.

Neben der Möglichkeit, die Verfügbarkeit der Rechner mithilfe von WOL.NET zu gewährleisten, stellt die Shutdown-Funktion einen erheblichen Kostenersparnisvorteil für Ihr Unternehmen dar. Über viele Rechner hinweg macht sich die Reduzierung des Stromverbrauches bemerkbar und ermöglicht einen raschen ROI (Return On Investment).

Zur Konfiguration wiederholender Aufgaben, können Jobs täglich, wöchentlich und monatlich eingestellt werden. Da WOL.NET losgelöst vom SMS oder SCCM Workflow ist, sind die Einsatzmöglichkeiten unbegrenzt: Sie können es für alle Zwecke einsetzen, die erfordern, dass die Rechner eingeschaltet sind (z.B. nächtliche Virenskans) oder zum Stromsparen ausgeschaltet werden.

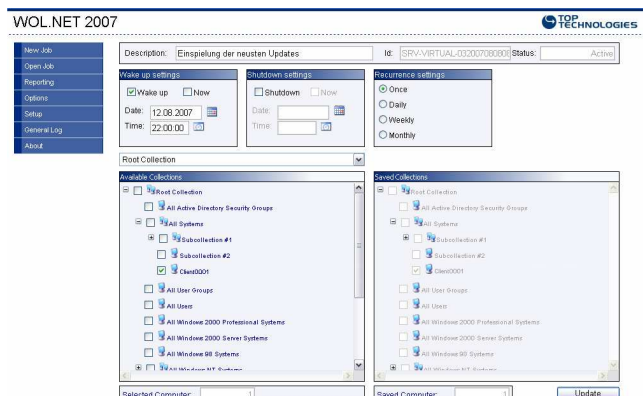


Abbildung: Generierung zeitgesteuerter Jobs

Kernfunktionen

- | Einfache Installation sämtlicher Komponenten durch MSI Technologie
- | Wake on LAN und/oder Shutdown einzelner PC-Arbeitsplätze oder ganzer SMS-Collections
- | Hybrid Modus: Verschicken der Magic-Packets sowohl über eine Multimaster Funktion, als auch via Directed Broadcast
- | Ausschluss kritischer Systeme von Wake on LAN und/oder Shutdown
- | Generierung zeitgesteuerter Jobs (inkl. Gültigkeitsdauer)
- | Konfiguration sich wiederholender Jobs für z.B. tägliche oder wöchentliche Ausführung
- | Browsing innerhalb aller SMS-Collections
- | Anzeige wichtiger Netzwerkparameter einzelner PC-Arbeitsplätze
- | Aussagekräftiges Reporting aller angelegten Jobs (inklusive einer Job-Historie)
- | Reports exportierbar in Excel oder als PDF
- | Integration in Microsoft® Reporting Services
- | Automatische Bereinigung der SQL-Datenbank
- | Angabe von Unternehmensarbeitszeiten
- | Kommentarfunktion für Ausschlußregeln
- | Integration der WOL.NET-Funktionen in die Microsoft® SMS 2003 Kontextmenüs
- | Ping auf aller Rechner unterhalb einer ausgewählten Collection zur Überprüfung möglich

Softwarevoraussetzungen

- | Microsoft® Windows 2000 Server oder Microsoft® Windows Server 2003
- | Microsoft® SQL Server 2000 (SP3a oder höher)
- | Internet Information Services 6.0 (IIS 6.0)
- | .NET Framework 2.0 (im MSI WOL.NET enthalten)
- | Microsoft® Systems Management Server 2003 oder Microsoft® System Center Configuration Manager 2007

Systemvoraussetzungen

- | Microsoft® Windows 2000, Microsoft® Windows XP oder Microsoft® Windows Vista als Clientbetriebssystem
- | Advanced Configuration and Power Interface (ACPI)- fähige PC-Arbeitsplätze (BIOS, Netzwerkkarte und Betriebssystem)

The screenshot shows a web-based interface for reporting. It includes sections for 'Available Computer' (Client0001), 'Available Jobs' (Einspielung der neuesten Updates), and 'Computer History'. The history table lists several jobs with their modes, times, and states.

Job	Mode	Time	Computer State	Feedback
Updates (08/01/2007)	Wakeup	08/01/2007 22:00:00	Finished	Computer has been successfully started (192.168.10.1)
Shutdown	PowerOff	08/02/2007 01:00:00	Finished	Computer has been successfully shutdown
Systemtest	Wakeup	08/04/2007 06:30:00	Finished	Computer has been successfully started (192.168.10.1)
Shutdown	PowerOff	08/08/2007 20:00:00	Finished	Computer has been successfully shutdown
Hotfixes (08/17/2007)	Wakeup	08/17/2007 22:00:00	Finished	Computer has been successfully started (192.168.10.1)

Abbildung: WOL.NET Reports

TOP TECHNOLOGIES CONSULTING GmbH

Buchenweg 11-13
25479 Ellerau
Germany

Telefon +49 (4106) 7777-220

Telefax +49 (4106) 7777-333

info@toptechnologies.com

www.toptechnologies.com



ISV/Software Solutions
Advanced Infrastructure Solutions